

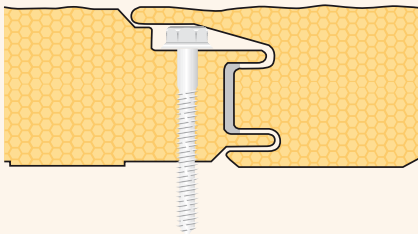
SuperWall® ML

BENEFICIOS:

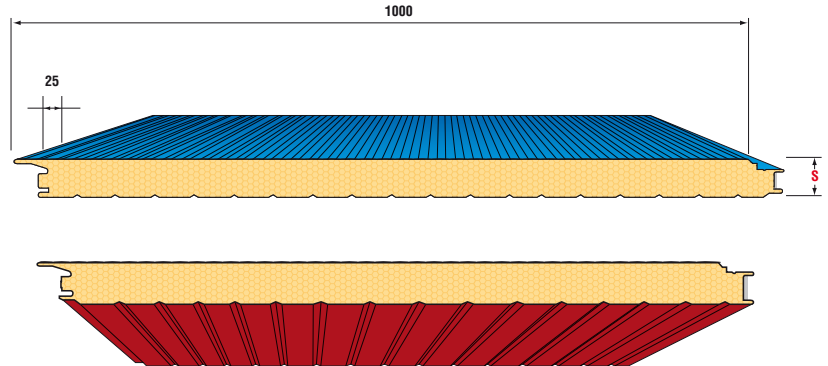
- Excelente acabado arquitectónico.
- Disponible en espuma PIR.
Certificado Factory Mutual FM.
Nota: La certificación se expide mínimo con un espesor de 40 mm y un calibre de 26 mm.
- Elemento de muro autoportante para construcción modular.
- Compatible con diferentes acabados.



DETALLE

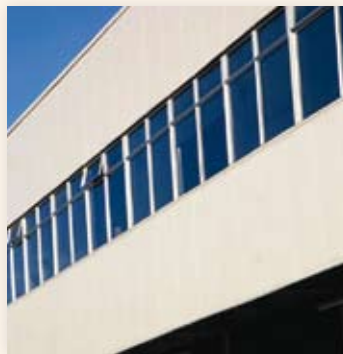


Panel metálico para muros con fijación oculta, inyectado en línea continua con poliuretano expandido de alta densidad, recubierto por ambas caras en lámina de acero galvanizado prepintado. El acabado externo es punta de diamante ó tableteado y el acabado interno micronervado.



ACERO / ACERO

S mm	K		Peso panel Kg/m ² 24 / 26	P					P				
	Kcal m ² h °C	Watt m ² °C		△	l	△	l	△	l	△	l	△	l
40	0,43	0,50	9,28	60	80	100	120	150	60	80	100	120	150
50	0,35	0,41	9,66	l = 3,40	3,20	3,00	2,80	2,50	3,10	2,90	2,70	2,50	2,20
60	0,29	0,34	10,04	l = 3,90	3,65	3,40	3,10	2,75	3,45	3,20	2,95	2,75	2,40
80	0,22	0,26	10,80	l = 4,40	4,10	3,75	3,45	3,00	3,80	3,55	3,30	3,00	2,60
100	0,18	0,21	11,56	l = 5,20	4,65	4,25	3,90	3,35	4,50	4,00	3,70	3,35	2,90
				l = 5,80	5,15	4,75	4,30	3,70	4,90	4,45	4,10	3,75	3,20



Usos:

- Elemento para fachadas y divisiones interiores recomendado en todo tipo de construcción.
- Elemento de muro autoportante para construcción modular.

Especificaciones:

- Longitud del panel desde 2,50 metros hasta 12 metros, por transporte en carreteras nacionales.
- Ancho útil del panel: 1 metro.
- Carga admisibles según tablas.

Los valores indicados en las tablas corresponden a la luz (l) permisible con carga máxima uniformemente distribuida (p). Las longitudes han sido determinadas en ensayos prácticos de modo que garanticen una flecha $f \leq l/200$ y un coeficiente de seguridad conforme a lo indicado en la norma UEAtc relativa a los paneles de sandwich que han sido elaboradas y son aplicadas por entidades europeas de certificación de primer orden.